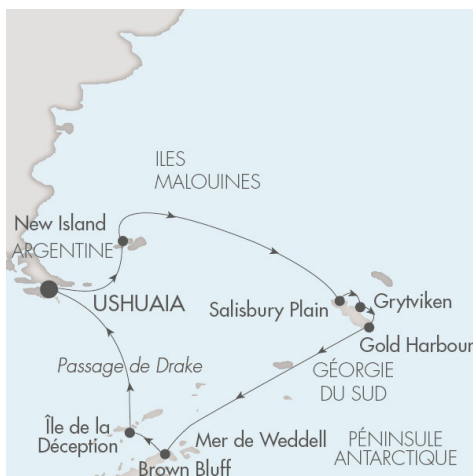


LA GRANDE BOUCLE AUSTRALE

15/11/2016 | 16 Jours - 15 Nuits | de Ushuaïa à Ushuaïa | LE BORÉAL



ESCALE ITINÉRAIRE

- 1 Ushuaïa (ARGENTINE)
Embarquement le 15/11/2016 de 16h00 à 17h00
Départ le 15/11/2016 à 18h00
- 2 En mer
le 16/11/2016
- 3 New Island, Grave Cove (ÎLES FALKLAND
(MALOUINES))
le 17/11/2016
- 4 En mer
le 18/11/2016
- 5 En mer
le 19/11/2016
- 6 Salisbury Plain - Fortuna Bay (GÉORGIE DU SUD)
le 20/11/2016
- 7 Grytviken - Baie de St Andrews (GÉORGIE DU SUD)
le 21/11/2016
- 8 Gold Harbour (GÉORGIE DU SUD)
le 22/11/2016
- 9 En mer
le 23/11/2016
- 10 En mer
le 24/11/2016
- 11 Mer de Weddell (ANTARCTIQUE)
le 25/11/2016
- 12 Détroit de Gerlache (ANTARCTIQUE)
le 26/11/2016
- 13 Enterprize (ANTARCTIQUE)
le 26/11/2016
- 14 Deception Island (ANTARCTIQUE)
le 27/11/2016
- 15 Half Moon Island (ANTARCTIQUE)
le 27/11/2016
- 16 Passage de Drake
le 28/11/2016
- 17 Passage de Drake
le 29/11/2016
- 18 Ushuaïa (ARGENTINE)
Débarquement le 30/11/2016 à 07h00

VOTRE CROISIÈRE

Au départ de votre croisière, découvrez les Malouines, qui offrent au regard un relief accidenté aux landes verdoyantes. Plus loin, la Géorgie du Sud se pare d'imposants glaciers s'épanchant vers la mer où les plages de sable noir accueillent des milliers de Manchots Royaux, emblème de cette contrée lointaine.

Si les compagnies baleinières ont marqué de leur empreinte l'histoire de la Géorgie du Sud, avec la plus grande chasse aux cétacés au monde, c'est également l'épopée de l'explorateur Sir Ernest Shackleton qui rendit célèbre cette petite terre du bout du monde.

Puis, cap au Sud, découvrez la pointe Nord de la Péninsule à la beauté unique : icebergs irisés, banquise dérivante, faune marine extraordinaire, telle la majestueuse Baleine à Bosse ou le Léopard des Mers, jouant du sillage que laissent les navires.

PONANT est Membre de l'Association Internationale des Tours Opérateurs en Antarctique, association de spécialistes fondée dans le but de soutenir et promouvoir en Antarctique des croisières Expédition sécuritaires dans le respect de l'Environnement (iaato.org)



ZOOM SUR... USHUAÏA

Capitale de la province argentine de la Terre de Feu, Ushuaia borde une baie s'ouvrant sur le canal Beagle, à l'extrémité sud du pays. Ses maisons colorées sont adossées à de hautes montagnes, dont vous verrez les sommets enneigés, même en été. Pour avoir un aperçu de l'étonnant parc national de la Terre de Feu, vous pourrez monter à bord d'un train historique. Et c'est à l'occasion d'une croisière dans la baie d'Ushuaia, que les lions de mer et les manchots de Magellan se révéleront à vous.