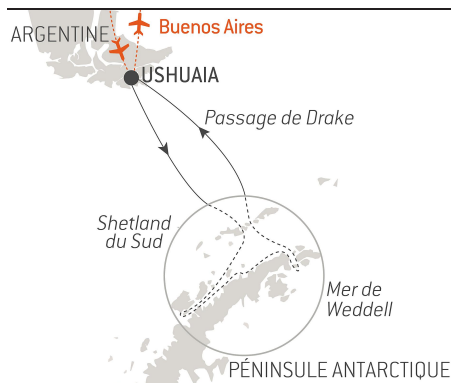


# L'Antarctique emblématique

Du **27/12/2022**  
à **06/01/2023**

Navire: **LE BOREAL**

De **Ushuaia**  
à **Ushuaia**



Nuit à Buenos Aires + vol Buenos Aires/Ushuaia +  
visite + vol Ushuaia/Buenos Aires

**Avec la présence exceptionnelle de Maud Fontenoy, navigatrice engagée dans la protection des océans.**

**PONANT** vous propose une **croisière d'expédition polaire** au cœur des glaces de la **péninsule Antarctique**. Embarquez pour un périple inoubliable de **11 jours** et laissez-vous séduire par des paysages époustouffants, habités par une faune surprenante.

Le début de votre croisière sera marqué par la traversée du mythique **passage de Drake**, au cours de laquelle vous serez probablement escorté par de multiples albatros et damiers du Cap, véritables sentinelles de ces eaux souvent agitées.

Votre navire atteindra ensuite le **Continent Blanc**, territoire de l'imprévu. Au gré des conditions climatiques et de glace, cet environnement extrême où la nature règne en maître vous délivrera ses plus beaux secrets à travers de nombreuses découvertes.

Sur cette terre inhabitée qui ne fut explorée qu'à partir du XIX<sup>e</sup> siècle, vos rencontres avec la faune constitueront sans nul doute un des moments forts de votre expérience. **Manchots papous, Adélie et à jugulaire, baleines à bosse, phoques et oiseaux marins** vous laisseront un souvenir impérissable.

Chaque jour, que ce soit à terre, à bord de votre navire ou lors d'une **sortie en Zodiac®**, vous évoluerez au sein d'un décor grandiose, entre **icebergs, banquise et glaciers** millénaires.

*Nous sommes les invités privilégiés de ces terres extrêmes où les conditions météo et glace dictent leur loi. Les débarquements sur certains sites et l'observation de la faune ne peuvent être garantis et varient au jour le jour, faisant de chaque croisière PONANT un moment unique. Le commandant et le chef d'expédition mettront tout en œuvre pour que votre expérience soit la plus riche possible, dans le respect des consignes de sécurité et de la réglementation IAATO.*



Les informations de ce document sont valides à date du 24/05/2022

# L'Antarctique emblématique

## VOS ESCALES :

### USHUAIA

Embarquement 27/12/2022 de 16:00 à 17:00

Départ 27/12/2022 à 18:00

Capitale de la province argentine de la **Terre de Feu**, Ushuaia est considérée comme la porte d'entrée vers le Continent Blanc et le pôle Sud. Surnommée par le peuple argentin « **El fin del mundo** », cette ville du bout du monde est nichée au creux de montagnes et de plaines fertiles que la faune semble avoir élues pour ultime sanctuaire. Avec son site exceptionnel qui voit les Andes plonger dans la mer, Ushuaia est l'un des endroits les plus fascinants du monde, dont le nom évocateur suggère un voyage vers l'improbable, l'inaccessible...

### TRAVERSÉE DU PASSAGE DE DRAKE

Arrivée 28/12/2022

Départ 29/12/2022

Profitez de vos journées dans le passage de Drake pour vous familiariser avec votre navire et approfondir vos connaissances sur l'Antarctique. Le chef d'expédition vous présentera d'abord le code de bonne conduite IAATO régissant les débarquements à terre et vous expliquera comment se déroulent les sorties en zodiac. Des conférences sur l'histoire et la faune de l'Antarctique vous permettront d'en savoir plus sur cette contrée magique où toute croisière est une expérience unique. Depuis la passerelle, vous vivrez des moments de navigation exceptionnels avant de rejoindre les guides-naturalistes sur les ponts extérieurs de votre navire, à la découverte des albatros, damiers du Cap et autres oiseaux marins survolant le passage de Drake.

### PÉNINSULE ANTARCTIQUE

Arrivée 30/12/2022

Départ 03/01/2023

Laissez-vous éblouir par la magie d'un lieu à nul autre pareil. La **péninsule Antarctique**, terre mythique s'il en est, exerce aujourd'hui encore une réelle fascination et promet à ses visiteurs des moments inoubliables. Tout au long de votre aventure dans cet écrin de glace, vous évoluerez au cœur d'un **décor spectaculaire** aux subtiles nuances de bleu et de blanc, entouré d'une **faune exceptionnelle**. Manchots, baleines à bosse, phoques et pétrels géants sont ici chez eux, au même titre que les éléphants de mer, otaries à fourrure, petits rorquals antarctiques et orques. Selon les sites où vous aurez le privilège d'aller, vous aurez peut-être la chance de les observer et de partager avec eux la beauté de ces lieux extrêmes.

Chaque jour, en fonction des conditions de glace, le commandant et le chef d'expédition vous proposeront des **débarquements** ou **sorties en zodiac** à la découverte de l'infinie richesse de la péninsule Antarctique. Glaciers, banquise, icebergs tabulaires, sommets montagneux plongeant à pic dans l'eau, plages volcaniques, bases scientifiques, baies enchanteresses ou bien encore vestiges de l'industrie baleinière : autant de visages qui s'offriront probablement à vous, au sein d'une ambiance irréelle et feutrée. Vous partirez ainsi sur les traces de Jean-Baptiste

Charcot, Adrien de Gerlache et Sir Ernest Shackleton, grands explorateurs de l'Antarctique qui, à partir du XIX<sup>e</sup> siècle, se lancèrent à la conquête de ces contrées lointaines et inhabitées.

## TRAVERSÉE DU PASSAGE DE DRAKE

Arrivée 04/01/2023

Départ 05/01/2023

S'il est un endroit, une mer, un passage redouté des visiteurs, scientifiques et autres marins aguerris, c'est bien le **passage de Drake**. Situé à hauteur des fameux 50<sup>es</sup> hurlants, entre le cap Horn et les îles Shetland du Sud, c'est **le moyen le plus court pour relier l'Antarctique et l'Amérique du Sud**. Les habitués du voyage vous diront que le Continent Blanc doit se mériter... Zone de la convergence antarctique, où les courants froids remontent du pôle vers le nord et rencontrent les masses d'eau équatoriales plus chaudes, ce passage abrite une faune marine très diverse. Ne manquez pas de lever les yeux pour apercevoir les élégants albatros et **damiers du Cap**, jouant avec les vents porteurs autour de votre navire.

## USHUAIA

Arrivée 06/01/2023

Débarquement 06/01/2023 à 07:00

Capitale de la province argentine de la **Terre de Feu**, Ushuaia est considérée comme la porte d'entrée vers le Continent Blanc et le pôle Sud. Surnommée par le peuple argentin « **El fin del mundo** », cette ville du bout du monde est nichée au creux de montagnes et de plaines fertiles que la faune semble avoir élues pour ultime sanctuaire. Avec son site exceptionnel qui voit les Andes plonger dans la mer, Ushuaia est l'un des endroits les plus fascinants du monde, dont le nom évocateur suggère un voyage vers l'improbable, l'inaccessible...